

01 Tabulka místností 1.NP - SchHala					
Č.	Název místnosti	Plocha (m2)	Nášlapná vrstva	Povrchová úprava zdi	Povrchová úprava stropu
1.01	Foayer	89,71	Keramická dlažba	Omítka + nátěr	Minerální kazetový podhled
1.03	Zázemí recepcce	3,83	Keramická dlažba	Omítka + nátěr	Minerální kazetový podhled
1.36	Schodišťová hala	83,13	Keramická dlažba	Omítka + nátěr	Minerální kazetový podhled
1.38	Výtah	4,56			
1.39	Úklidová místnost	2,26	Keramická dlažba	Omítka + obklad	Minerální kazetový podhled
1.40	Šatna	2,06	Keramická dlažba	Omítka	Minerální kazetový podhled
1.41	WC předsíň	5,42	Keramická dlažba	Omítka + obklad	Minerální kazetový podhled
1.42	WC zaměstnanci předsíň	1,84	Keramická dlažba	Omítka + obklad	Minerální kazetový podhled
1.43	WC zaměstnanci	1,56	Keramická dlažba	Omítka + obklad	Minerální kazetový podhled
1.44	WC handicap ženy	2,59	Keramická dlažba	Omítka + obklad	Minerální kazetový podhled
1.45	WC handicap muži	2,56	Keramická dlažba	Omítka + obklad	Minerální kazetový podhled
1.46	Prostor pro klienty	15,49	PVC	Omítka + nátěr	Minerální kazetový podhled
1.49	Pracovna studentů právní poradny	38,34	PVC	Omítka + nátěr	Minerální kazetový podhled
1.56	Chodba	37,16	PVC	Omítka + nátěr	Minerální kazetový podhled
1.84	Čajová kuchyňka	9,63	Keramická dlažba	Omítka + nátěr	Minerální kazetový podhled
1.85	WC	2,40	Keramická dlažba	Omítka + obklad	Minerální kazetový podhled

Poznámka:

- 1

- Nová zděná příčka tl. 150 mm (alt. SDK konstrukce). V prostoru příčky rozebrat stávající podhled z min. kazet. Po provedení příčky podhled doplnit.
Pro příčku vyřezat drážku ve stávající podlaže. Opatřit ker. soklem dle stávajícího provedení.
- 2

- Nové dveře vsadit do stávajícího otvoru 1560/2050 mm.
- 3

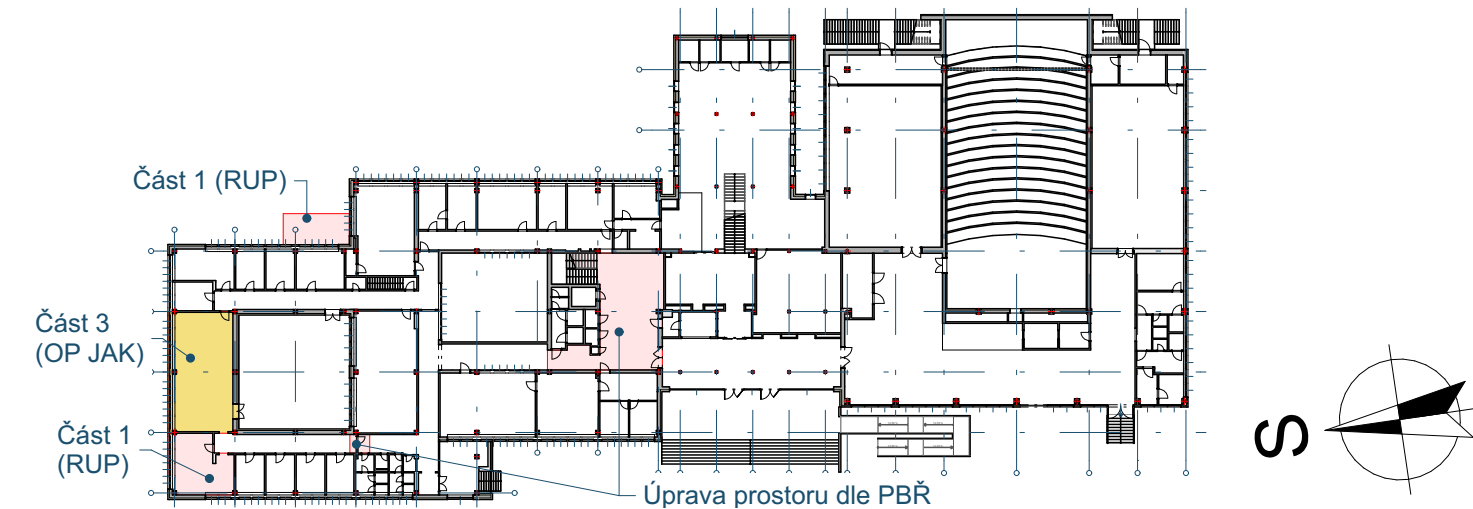
- Kouřotěsný uzávěr textilní konstrukce, zajišťuje kouřotěsnost. Napojeno na EPS. Instalace na stěnu pod podhled. Povrchová úprava lakováním, odstín světle šedý.
Požární odolnost EI30 zajišťují šachetní dveře výtahu.
- 4

- Nové požární dveře včetně zárubně, výměna za stávající.

Součástí stavebních prací bude i zapravení povrchů po provedení profesí TZB.


Překlady:

P1.1 - pórobetonový překlád 150-2000 - 1 ks



Revize	Popis revize	Datum	Podpis

±0,000 = 1.NP m n.m., Balt p.v.

Zodp. projektant:		Projektant:		Hlavní inženýr projektu:		Generální projektant:	
Ing. Jan Šubrt		Ing. Petr Ramík		Ing. Petr Ramík		<div> RV projekt</div>	
Místo stavby:		17. listopadu 930/8, Olomouc, 779 00				RV projekt s.r.o.	
Katastr:		k.ú. Olomouc-město, č. parcely st.1501, 94/71, 94/74				Poláškova 1535, Val. Meziříčí, 757 01	
Stavebník:		Univerzita Palackého v Olomouci, Křížkovského 511/8, Olomouc, 779 00				info@rvprojekt.cz	
Název stavby:		PF UPOL, Změna užívání vnitřních prostor budovy B, fáze 2				www.rvprojekt.cz	
						+420 724 877 726	
Objekt:		D.1 - Budova B D.1.1 - Architektonicko stavební řešení				Projektant dílčí části:	
Název výkresu:		1.NP - schodišťová hala - nový stav (část 1)				Datum	
						02/2023	
						Číslo paré	
						Stupeň	
						DPS	
						Formát	
						6xA4	
						Měřítko	
						Číslo výkresu	
						2022_45.2-D.1.1_19	